

UISP Solidarietà

Federazione Regionale

Via Bocchi 32 - 50126 Firenze

Tel. 055/0125623 – fax. 055/0125621 – e.mail toscana@uisp.it

Rapporto finale ricerca

“Flussi e riflussi”

Premessa

La ricerca sulla partecipazione associativa presenta sempre più le caratteristiche di ricerca sulla partecipazione “tout court”. Il dato essenziale che si può ricavare dall’osservazione delle diverse pratiche associative possibili, quale che sia il tipo di attività offerta dall’attore associativo e richiesta dall’attore sociale, è infatti quello che fa delle associazioni delle *strutture di attivazione*.

Coinvolgendo l’individuo in un complesso di attività articolate e ripetute, un’associazione promuove *cultura civica* e consente l’accumulazione di *capitale sociale* utile; risorse che arricchiscono l’individuo e la società in cui egli vive. L’*attivazione* promossa dagli attori associativi inserisce dunque l’individuo in un circuito di partecipazione che genera un circolo virtuoso per il singolo e la collettività. Si tratta di una partecipazione che di per sé ha una valenza politica, nell’accezione più alta che al termine si possa dare. Le attività in questione portano infatti alla mobilitazione dell’individuo per il conseguimento di fini che essendo associativi hanno anche necessità di essere *condivisi* e *partecipati*. La loro definizione avviene rispettando procedure che, seppur secondo gradi diversi d’approssimazione, vanno etichettate come democratiche. E’ tenendo conto di tutto ciò che si può sostenere come il mondo dell’associazionismo, con la sua rete di strutture e pratiche, sia uno dei pilastri della cittadinanza contemporanea nel contesto di sistemi sociali caratterizzati da crescente complessità e da un livello decrescente di prestazioni pubbliche.

Ma affinché un effettivo contributo al rafforzamento della cittadinanza venga garantito, è necessario che la partecipazione associativa sia un fenomeno costante e duraturo. Un percorso associativo episodico rischia infatti di configurarsi come una circostanza esclusivamente strumentale, cui l’attore sociale dà corso allo scopo di soddisfare un bisogno immediato e senza alcuna ambizione di estendere oltre esso il proprio impegno nei ranghi e nelle attività dell’associazione. Affinché l’impegno associativo produca effetti in termini di produzione di benessere individuale e sociale (affinché, dunque, esso *produca cittadinanza*) è

UISP Solidarietà

Federazione Regionale

Via Bocchi 32 - 50126 Firenze

Tel. 055/0125623 - fax. 055/0125621 - e.mail toscana@uisp.it

necessaria non soltanto una partecipazione dell'individuo che vada oltre l'attività strumentalmente esperita dall'individuo attraverso la struttura associativa, ma anche una continuità nella partecipazione stessa. E' per questa ragione che la dimensione della *fidelizzazione* acquisisce uno speciale significato. Esso riferisce non solo della vitalità dimostrata dal singolo attore associativo e della sua capacità di mantenere il socio dentro il proprio circuito di attività; **la fidelizzazione all'attività associativa è anche un indiretto supporto all'integrazione e alla qualità democratica di un sistema sociale**, poiché essa contribuisce a mantenere vivo nel tempo un bene come quello della partecipazione,

E' a partire da questa consapevolezza che la ricerca "Flussi e Riflussi" è stata pensata e costruita. Si è voluto indagare la dimensione della fidelizzazione del socio in realtà associative particolarmente significative dell'associazionismo toscano, allo scopo di costruire un punto d'osservazione credibile sullo stato della partecipazione e sulla sua continuità nel tempo all'interno del tessuto civile regionale.

L'impostazione della ricerca e la metodologia

La ricerca sulla fidelizzazione del socio ha preso in esame alcune delle realtà associative ritenute fra le più significative su base regionale. Il campo delle attività associative prescelto per la conduzione della ricerca è quello dell'associazionismo sportivo-ricreativo, che nel territorio toscano vanta un tessuto particolarmente ricco e variegato.

A partire dalla lunga e consolidata tradizione dell'associazionismo toscano in questo campo, si è deciso di proiettare il focus su quattro attori associativi di grandi dimensioni sia a livello nazionale che nazionale, distinte per culture politiche di riferimento ma accomunate dall'attivismo e dalla capacità organizzativa nel campo delle attività motorie e sportive: la Uisp, il Csi, l'Aics e l'Acsi.

Il coinvolgimento di quattro attori di importanza e dimensione così grandi ha risposto a un'esigenza di comparazione che era indicata nella ricerca. L'altra esigenza di ricerca è stata quella della *pluriennalità*. Dovendo indagare l'elemento della fidelizzazione associativa, l'arco di tempo interessato dall'indagine non poteva che allontanarsi da una prospettiva sincronica (fotografia dello stato delle cose in uno specifico momento) per abbracciarne una

UISP Solidarietà

Federazione Regionale

Via Bocchi 32 - 50126 Firenze

Tel. 055/0125623 – fax. 055/0125621 – e.mail toscana@uisp.it

di tipo dinamico. Indagare la fidelizzazione significa infatti osservare l'andamento del tesseramento lungo anni diversi e successivi.

A questo scopo, una delle principali operazioni preliminari alla conduzione della ricerca è stata quella di definizione dell'arco temporale entro il quale i dati sul tesseramento andavano raccolti. Si è trattato di un'operazione importante e soltanto in apparenza semplice; perché nella fissazione dell'arco temporale è stato necessario tenere in considerazione una serie di circostanze operative legate ai diversi stati dei data-base associativi disponibili.

Con riferimento a quest'ultimo elemento problematico, i profili di difficoltà con i quali l'esigenza di definire l'arco temporale si è confrontata sono stati molteplici: le diverse scelte di informatizzazione del tesseramento e lo stato dell'archivio storico informatizzato, i criteri di tesseramento utilizzati da ciascuna associazione e i derivanti problemi di omogeneizzazione, la non regolare centralizzazione su base regionale dei dati sul tesseramento riguardanti le singole ripartizioni locali di ciascuna associazione. Le ragioni appena elencate hanno consigliato di non estendere l'arco temporale della ricerca più indietro dell'anno 2003, fissando nell'anno 2006 il punto finale del periodo sottoposto a indagine. L'opzione sul quadriennio 2003-06 risulta comunque assolutamente congrua, circoscrivendo un lasso di tempo più che sufficiente a tracciare una tendenza interna al mondo dell'associazionismo sportivo toscano per quello che riguarda la continuità di affiliazione e partecipazione.

Fissato l'arco temporale della ricerca, si è provveduto alla fase di raccolta dei dati e di elaborazione degli stessi. L'elaborazione presentava delle oggettive difficoltà operative, riscontrate sia nella fase della comparazione che in quella, precedente, del trattamento dei dati effettuato a livello di singola associazione. Tali difficoltà erano legate a diversi fattori.

In primo luogo, le questioni relative alla privacy dei soci. Effettuare una ricerca sulla fidelizzazione significa stilare un "tracciato" individuale, sia pure relativamente a un segmento estremamente ristretto e specifico della vita individuale. Tale circostanza richiede una speciale cautela nel trattamento dei dati prima che essi vengano sottoposti a elaborazione statistica, e non sempre le soluzioni al problema sono agevoli da trovare.

UISP Solidarietà

Federazione Regionale

Via Bocchi 32 - 50126 Firenze

Tel. 055/0125623 - fax. 055/0125621 - e.mail toscana@uisp.it

Un secondo ordine di difficoltà è risultato dai diversi metodi di archiviazione e catalogazione dei dati sul tesseramento che ciascun ente ha adottato. In qualche caso, in questa differenza, ha coinciso una precoce o tardiva informatizzazione; la quale segna una differenza fra un'associazione e l'altra non soltanto in termini di pronta disponibilità dei database, ma anche di adeguatezza d'apprendimento delle tecniche d'elaborazione e di capacità di trattare i dati in forma complessa.

Infine, un problema di rilevanti dimensioni si è avuto riguardo alla messa a disposizione dei dati. Al momento di intraprendere la ricerca, era stato messo in conto di dover affrontare un legittimo grado di "senso di riservatezza" (per usare una formula eufemistica) da parte di ciascuna associazione riguardo ai dati del proprio tesseramento; proprio questo elemento era stato oggetto di franche discussioni (e di rassicurazioni) nel corso degli incontri preliminari alla ricerca condotti fra i rappresentanti regionali degli enti. La fase operativa di raccolta dati ha finito col confermare le previsioni "moderatamente pessimistiche" in materia di approvvigionamento e messa a disposizione dei database. A onor del vero va precisato che, accanto al citato "senso di riservatezza", un altro elemento ostativo della libera messa a disposizione dei database era costituito dalla suddetta esigenza di privacy; e che in almeno un caso ha avuto forte incidenza il fatto che l'ufficio addetto al tesseramento godesse all'interno dell'associazione un grado d'autonomia estremamente ampio, quasi sottratto a forme di controllo gerarchico. Il risultato è stato che non è stato possibile "estrarre" i database, cioè poterne disporre al di fuori delle sedi associative e dei sistemi operativi entro i quali erano stati catalogati. Ciò ha comportato uno sforzo supplementare ai ricercatori, che hanno dovuto così dedicare intere giornate alla consultazione dei database presso le singole sedi e a effettuare le comparazioni in modo di volta in volta parziale. A questo ostacolo si è riusciti a ovviare con una certa difficoltà e con un aggravio delle fasi operative. I risultati ottenuti sono stati comunque di rilievo conoscitivo, oltretutto rispettosi di un buon grado di rigore metodologico.

I risultati della ricerca

UISP Solidarietà

Federazione Regionale

Via Bocchi 32 - 50126 Firenze

Tel. 055/0125623 - fax. 055/0125621 - e.mail toscana@uisp.it

L'elaborazione dei dati ha fatto emergere un andamento altalenante nelle pratiche di tesseramento relative all'associazionismo toscano di matrice sportiva.

I dati complessivi fanno segnare una "stagione indimenticabile" coincisa con il 2004; nel corso della quale il picco di tesseramenti fu talmente anomalo (e tuttora difficilmente spiegabile) da rendere quasi automatico aspettarsi una discesa negli anni a venire. Previsione puntualmente verificatasi nell'anno 2005, con stabilizzazione nell'anno 2006; avvenuta, quest'ultima, su cifre complessive comunque più elevate rispetto a quelle fatte registrare nel 2003, l'anno d'inizio dell'arco temporale sul quale la ricerca ha proiettato il focus.

Ogni soggetto tesserato ha una propria storia di affiliazione, e la sua valutazione è ricostruibile attraverso una serie di approssimazioni che tengano conto della diversa "scansione associativa": ovvero, della formula attraverso la quale il singolo associato ha coperto in modo più o meno integrale i quattro anni associativi.

Questo istogramma è il risultato della ricodifica delle presenze per soggetto nell'arco temporale considerato. In tal modo abbiamo il dato presentato per ogni singola tipologia di presenza nell'arco dei quattro anni dal 2003 al 2006. La lettura di tale grafico può risultare complicata ma è il primo indispensabile passo per le successive analisi.

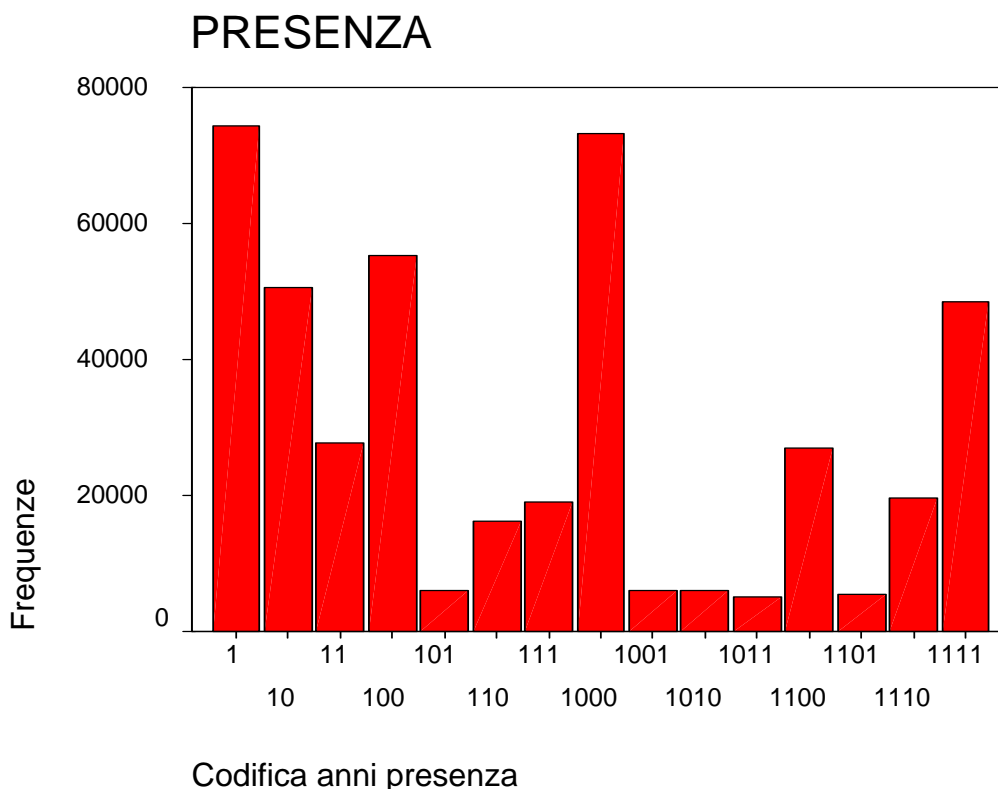


Fig. 2

Il codice attribuito a ogni categoria ha

UISP Solidarietà

Federazione Regionale

Via Bocchi 32 - 50126 Firenze

Tel. 055/0125623 - fax. 055/0125621 - e.mail toscana@uisp.it

quattro cifre che corrispondono ai quattro anni in questione rispettando l'ordine di lettura da sinistra a destra ed esaurendo tutte le possibili combinazioni senza inversione d'ordine. La prima cifra rappresenta l'anno 2003, la seconda il 2004, la terza il 2005 e la quarta il 2006. Quando un codice presenta meno di quattro numeri significa che i precedenti sono 0. La codifica pensata per questa rappresentazione è infatti composta di 0 e 1, dove 1 sta a indicare la presenza di un soggetto (l'iscrizione) in un determinato anno e 0 indica che in quell'anno il soggetto non risulta iscritto all'associazione.

Per rendere possibile la lettura presentiamo la tabella di codifica:

Tab. 1

2003	2004	2005	2006	codice
1	1	1	1	1111
0	1	1	1	111
1	1	1	0	1110
1	0	1	1	1011
1	1	0	1	1101
0	0	1	1	11
1	1	0	0	1100
0	1	1	0	110
0	1	0	1	101
1	0	1	0	1010
1	0	0	1	1001
1	0	0	0	1000
0	1	0	0	100
0	0	1	0	10
0	0	0	1	1

Tab. 2

UISP Solidarietà

Federazione Regionale

Via Bocchi 32 - 50126 Firenze

Tel. 055/0125623 - fax. 055/0125621 - e.mail toscana@uisp.it

PRESENZA

	<i>Frequency</i>	<i>Percent</i>
1	74358	16,9
10	50566	11,5
11	27793	6,3
100	55303	12,6
101	6089	1,4
110	16172	3,7
111	19099	4,3
1000	73138	16,6
1001	5963	1,4
1010	6017	1,4
1011	5163	1,2
1100	26959	6,1
1101	5485	1,2
1110	19532	4,4
1111	48554	11,0
<i>Total</i>	440191	100,0

In questo modo siamo in grado di approfondire l'analisi fatta per la serie storica (fig1).

Ad esempio possiamo notare come ci sia una forte incidenza dei nuovi iscritti (pari a 74.358 soggetti) nell'anno 2006 e dunque si può supporre che nuovi iscritti abbiano colmato il vuoto lasciato da chi ha deciso di abbandonare l'associazione dagli anni precedenti. C'è però da considerare come tale categoria possa trasformarsi alla luce di un'analisi futura

quando si disporrà dei dati completi relativi all'anno 2007 (non preso in considerazione in questa sede), visto che chi si è iscritto nel 2006 potrebbe rinnovare la sua iscrizione nell'anno in corso ed entrare così a far parte ad esempio di chi è iscritto all'associazione per due anni consecutivi.

Abbiamo comunque un nocciolo duro rappresentato dall'11% dei tesserati che è iscritto per tutto l'arco temporale considerato e che indica una base solida su cui il mondo dell'associazionismo toscano può fare affidamento.

Da questa prima ristrutturazione dei dati possiamo proporre un'ulteriore riagggregazione e codifica che riportiamo nella tab. 3 e fig. 4.

Tab. 3

UISP Solidarietà

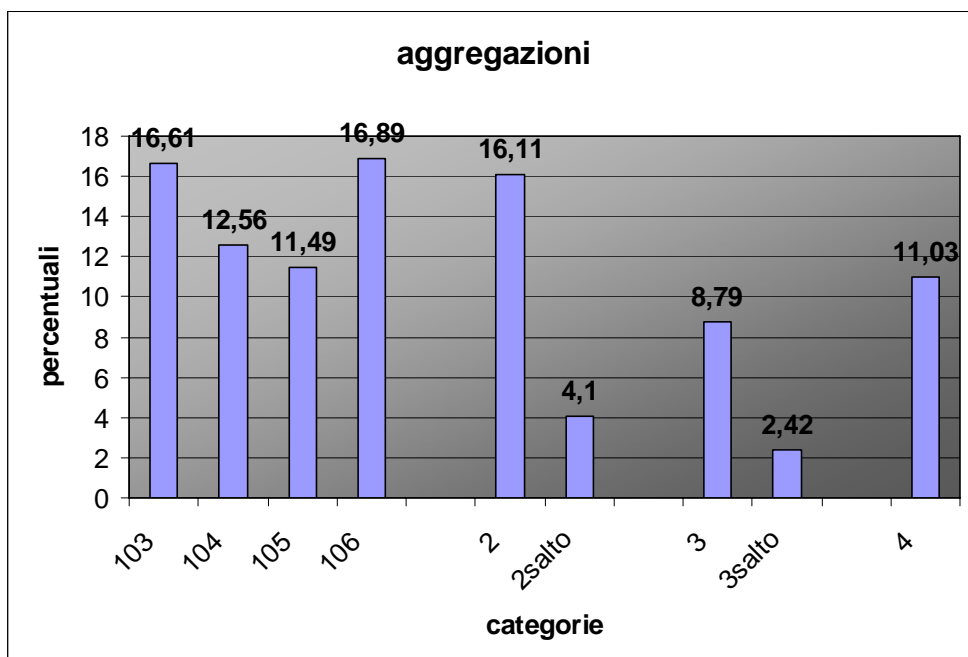
Federazione Regionale

Via Bocchi 32 - 50126 Firenze

Tel. 055/0125623 - fax. 055/0125621 - e.mail toscana@uisp.it

Categoria	Freq.	%
103	73138	16,61
104	55303	12,56
105	50566	11,49
106	74358	16,89
2	70924	16,11
2salto	18069	4,1
3	38631	8,79
3salto	10648	2,42
4	48554	11,03
Totale	440191	100

Fig. 4



UISP Solidarietà

Federazione Regionale

Via Bocchi 32 - 50126 Firenze

Tel. 055/0125623 - fax. 055/0125621 - e.mail toscana@uisp.it

Per quel che riguarda le categorie di questa riaggregazione abbiamo indicato con

- "103", 104, 105 e 106" frequenze e percentuali relative a chi è presente nell'associazione soltanto per un anno rispettivamente nel 2003, 2004, 2005 e 2006;
- la categoria "2" rappresenta chi si è iscritto all'associazione per due anni consecutivi;
- "2salto" si riferisce a chi si è iscritto per due anni non consecutivi;
- la categoria "3" rappresenta chi si è iscritto all'associazione per tre anni consecutivi;
- "3salto" si riferisce a chi si è iscritto per tre anni non consecutivi;
- infine "4" rappresenta chi è rimasto nell'associazione per tutti i quattro anni in esame.

Chi si iscrive solo per un anno rappresenta comunque una fetta importante nel bilancio di ciascuna associazione, dato che nel periodo complessivo considerato rappresenta il 57,55% dei tesserati.

Chi invece ha una traiettoria più costante nell'associazione sono in totale il 16,11% che risulta iscritto per due anni consecutivi e l'8,79% che invece rimane associato per tre anni consecutivi.

Si osservano poi due categorie che rappresentano gli incostanti che si iscrivono per due o tre anni non consecutivi e assieme rappresentano il 6,52% degli iscritti.

Come già indicato prima il nocciolo duro degli affezionati è circa l'11% dei soci.

GENERE

	<i>Frequency</i>	<i>Percent</i>
<i>Maschio</i>	256272	58,2
<i>Femmina</i>	183919	41,8
<i>Total</i>	440191	100,0

Tab.5

La proporzione di maschi e femmine in questi quattro anni ci mostra che gli iscritti maschi dell'associazione superarono le femmine di un 16,4%.

Tuttavia un'informazione interessante viene paragonando le proporzioni tra maschi e femmine

all'interno delle singole circoscrizioni.

Non potendo paragonare i valori assoluti che andrebbero standardizzati con dati che non sono in nostro possesso, l'analisi trova uno sbocco interessante se si nota che, con riferimento ai dati della UISP regionale, Firenze è l'unica circoscrizione dove le femmine, complessivamente in questi quattro anni, hanno superato i maschi di circa il 5%. La circoscrizione dove le donne si associano meno è quella di Massa (solo il 22% degli iscritti locali).

UISP Solidarietà

Federazione Regionale

Via Bocchi 32 - 50126 Firenze

Tel. 055/0125623 – fax. 055/0125621 – e.mail toscana@uisp.it

Tab. 6

UISP Solidarietà

Federazione Regionale

Via Bocchi 32 - 50126 Firenze

Tel. 055/0125623 - fax. 055/0125621 - e.mail toscana@uisp.it

DES * GENERE Crosstabulation

a

		GENERE		Total	
		Maschio	Femmina		
DES	PIOMBINO	Count	9652	6367	16019
		% within DES	60,3%	39,7%	100,0%
	Arezzo	Count	17304	6138	23442
		% within DES	73,8%	26,2%	100,0%
	CECINA	Count	7437	6269	13706
		% within DES	54,3%	45,7%	100,0%
	CUOIO	Count	8908	8055	16963
		% within DES	52,5%	47,5%	100,0%
	Empoli	Count	16121	7313	23434
		% within DES	68,8%	31,2%	100,0%
	Firenze	Count	53837	59787	113624
		% within DES	47,4%	52,6%	100,0%
	Grosseto	Count	13885	7819	21704
		% within DES	64,0%	36,0%	100,0%
	LUCCA/VERSILIA	Count	20204	14614	34818
		% within DES	58,0%	42,0%	100,0%
	Livorno	Count	9847	8294	18141
		% within DES	54,3%	45,7%	100,0%
	MASSA	Count	6571	1880	8451
		% within DES	77,8%	22,2%	100,0%
	P Pisa	Count	21951	18557	40508
		% within DES	54,2%	45,8%	100,0%
	Pistoia	Count	17246	6657	23903
		% within DES	72,1%	27,9%	100,0%
	Prato	Count	22851	16171	39022
		% within DES	58,6%	41,4%	100,0%
	U.I.S.P. Valdera	Count	10168	6173	16341
		% within DES	62,2%	37,8%	100,0%
UISP Siena	Count	20290	9825	30115	
	% within DES	67,4%	32,6%	100,0%	
Total	Count	256272	183919	440191	
	% within DES	58,2%	41,8%	100,0%	

a.

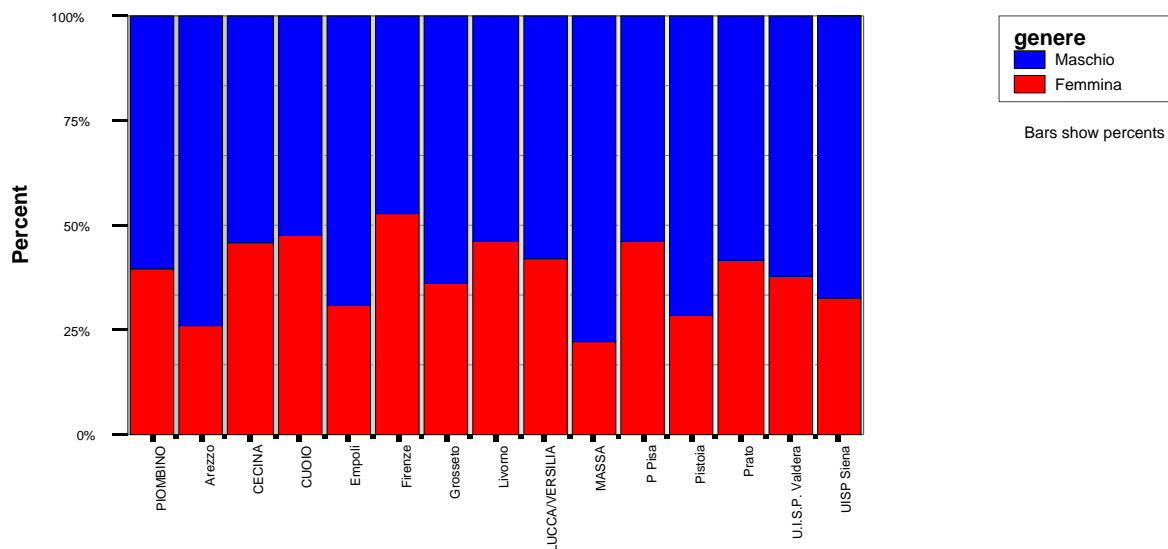
Fig. 5

UISP Solidarietà

Federazione Regionale

Via Bocchi 32 - 50126 Firenze

Tel. 055/0125623 - fax. 055/0125621 - e.mail toscana@uisp.it



Conclusioni

Nel contesto di una realtà regionale che vanta (con buona ragione) una tradizione associativa di estremo rilievo, l'associazionismo sportivo presenta uno dei pochi argini alla decrescita qualitativa e quantitativa delle forme di partecipazione.

Fondandosi su un modello di coinvolgimento apparentemente meno impegnativo per l'attore sociale (che si mobilia e viene mobilitato per la partecipazione a una classe di attività di tipo ricreativo), questo tipo di associazionismo si fonda su uno spontaneismo non più facile da riscontrare negli altri settori dell'associazionismo - a cominciare da quello di matrice politica.

In termini assoluti, le cifre fatte registrare dai singoli enti e quella totale presentata dall'associazionismo sportivo-ricreativo su scala regionale sono di grande rilievo. Ma non meno significativi sono i dati sulla fidelizzazione; i quali, per i motivi illustrati nella parte introduttiva del rapporto, presentano un rilievo strategico per lo stato di salute della cultura civica complessiva. Garantire la fidelizzazione del socio, indipendentemente dall'ente in

UISP Solidarietà

Federazione Regionale

Via Bocchi 32 - 50126 Firenze

Tel. 055/0125623 - fax. 055/0125621 - e.mail toscana@uisp.it

questione e dal tipo di attività interessata, significa assicurare una continuità d'impegno partecipativo nella definizione di linee culturali e nella condivisione di pratiche collettive di matrice democratica. In questo modo, ciò che viene a essere prodotto è un bene pubblico che si chiama *partecipazione*. Un bene che, purtroppo, si va facendo sempre più raro.

I dati che emergono a proposito della fidelizzazione descrivono una realtà più che incoraggiante. Un 11% di "zoccolo duro" (ovvero, i soci che hanno confermato la loro appartenenza alla singola associazione per tutti e 4 gli anni dell'arco temporale su cui abbiamo condotto l'analisi) è quota di tutto rispetto, in un'epoca di così elevata disaffezione e diffuso "rinunciatarismo". A questa percentuale vanno aggiunti i dati ancora più significativi di quanti hanno optato per l'affiliazione su 3 anni rispetto ai 4 complessivi.

Il quadro che ne sortisce parla di fortissimi "flussi", che spesso si incrociano in modo disordinato dando luogo a mille rivoli; i quali però, a loro volta, finiscono quasi sempre con l'essere incanalati verso forme di articolazione partecipativa e recupero di energie verso un corretto esercizio democratico. Accanto a questi flussi, rimane presente e per niente trascurabile il rischio dei "riflussi", che è sempre dietro l'angolo, alimentato da una serie di cause che possono andare dalla demotivazione alla non sufficiente presenza di offerta sul territorio, dalle più svariate motivazioni personali alla non condivisione del singolo modello associativo. I risultati della ricerca dicono che fin qui il modello toscano dell'associazionismo sportivo-ricreativo ha retto l'impatto dei rischi di riflusso. Ma dicono anche che in una società in sempre più accelerata trasformazione i rischi di riflusso possono presentarsi in nuove e più minacciose forme; e che ciò chiede l'organizzazione di risposte articolate e condivise dall'intero mondo dell'associazionismo regionale, rifuggendo la tentazione dei particolarismi.

Il Presidente

Luca Riddi
